

# Mapiio

*Mapiio sdružuje a kategorizuje data vedených agend s popisnými a místopisnými údaji, a to ze všech relevantních systémů úřadu včetně jejich prezentace dovnitř i navenek.*

## **Mapiio je integrační platforma úřadu pro prezentaci agendových a provozních dat úřadu v mapových podkladech**

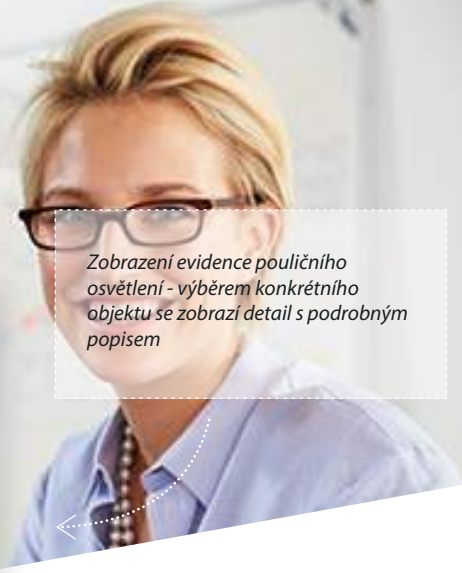
### **Přehled hlavních funkcí**

- zobrazování údajů z externích systémů (např.. JSDI – Jednotný systém dopravních informací, kriminalita ze zdrojů Policie ČR)
- zakreslování vlastních údajů do volitelného množství grafických vrstev (zábory či zvláštní užívání komunikací, trasy, lokality při pořádání kulturních akcí, umístění prostředků rychlé pomoci v obci atd.)
- sdílení vlastních údajů třetím stranám (Integrovaný záchranný systém kraje, městské a obecní policie a další)
- poskytování všeobecných dat internímu informačnímu systému úřadu

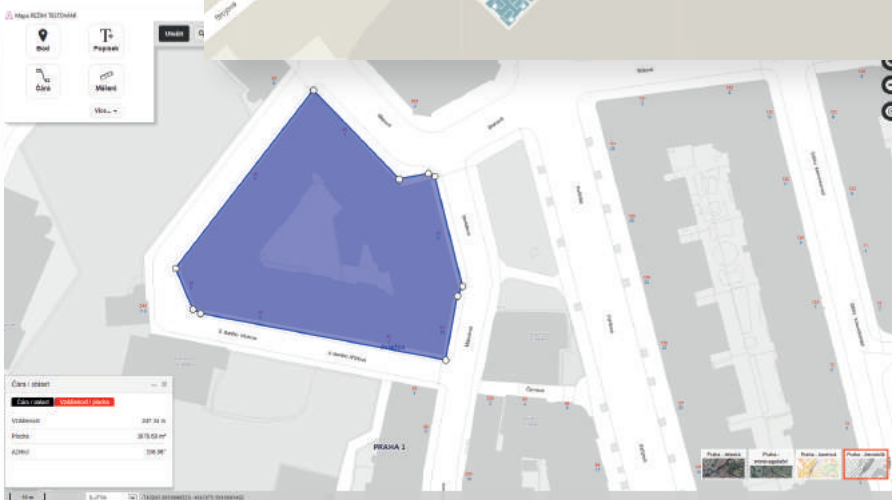
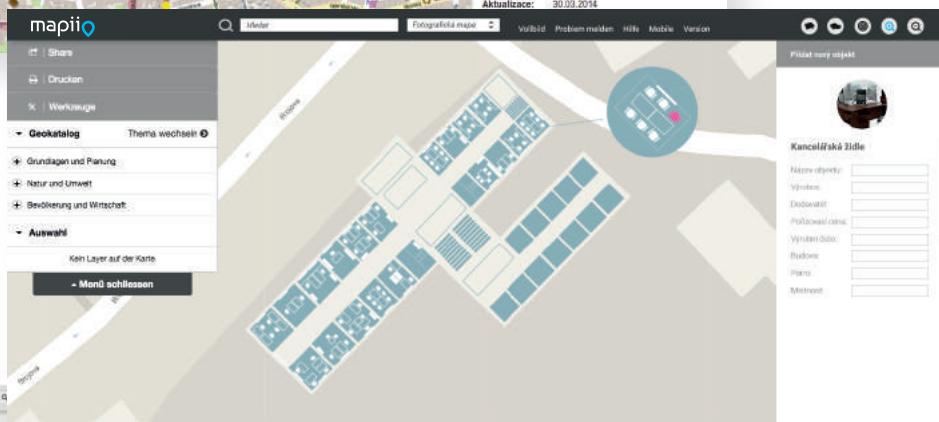
### **Výhody**

- otevřené standardizované rozhraní pro vstup i výstup informací
- podpora všech vektorových a rastrových formátů pro interpretaci dat
- podpora prezentace dat v dalších mapových podkladech (Google Maps)
- substituce vlastního plnohodnotného geografického informačního systému
- renderování (tisk) grafických výstupů ve vysokém rozlišení





Zobrazení evidence pouličního osvětlení - výběrem konkrétního objektu se zobrazí detail s podrobným popisem



Využití mapových podkladů Mapiio v evidenci majetku zjednoduší zaevidování umístění hmotného majetku a případné zobrazení jeho polohy na konkrétním místě budovy

Začlenění systému Mapiio do stávajícího řešení informačního systému umožní například efektivně evidovat zábory komunikací a přehledně zobrazit jejich aktuální polohu

Platforma **Mapiio** prezentuje agendová a provozní data úřadu do mapových podkladů. Online komunikuje s agendovou částí informačního systému. Spojuje projednávané agendy a mapové informace.